

PULSOR 170 ASSEMBLY



**CONSTRUCTION &
INFRASTRUCTURE**

Cement- och betongpumpslangar



ANVÄNDNINGSSOMRÅDE

Högtrycksslang för betong- och cementpumpning via bom applikationer.

Pneumatisk transport av cement och mineraler.

Slampumpning och borrhax (ej oljebaserad).

Putsning med murbruk, cement, betong m.m.

EGENSKAPER

- ┆ Mycket hög slitagebeständighet ger längre livslängd.
- ┆ Flexibel, lätt att hantera.
- ┆ Stabil konstruktion som tål höga tryckbelastningar vilket garanterar maximal säkerhet.
- ┆ Konstruktionen är kinkbeständig och tillåter enkel reverserad pumpning för rengöring.
- ┆ Säkerhetsfaktor 2:1.

TEKNISK BESKRIVNING

Innertub: Slitagebeständigt NR, svart, slät.

Armering: två stålkordslager för ID 51mm, fyra stålkordslager för övriga dimensioner.

Yttergummi: Slitage- och väderbeständigt NR, svart, vävmönstrat.

Temperaturområde: -30 °C till +80 °C.

KOPPLINGAR/TILLBEHÖR

Alla ändkopplingar i nitrerat stål och zinkpläterade.

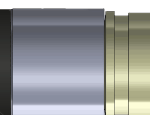
ÖVRIG INFORMATION

PSV = Putzmeister, Schwing, Victaulic.



TRELLEBORG

PULSOR 170





ID mm	GODSTJOC KLEK mm	YD mm	ARBETSTR YCK bar	SPRÄNGTR YCK bar	MAX. VAKUUM bar	BÖJNING- RADIE mm	VIKT kg/m	LÄNGD m	TYP	ARTIKEL NR	LAGER () eller min. order m
76.0	13 ±0.8	102.0 ±2.0	85	170	0.8	320	6.33	3	1 PSV 3"	5513875	1
76.0	13 ±0.8	102.0 ±2.0	85	170	0.8	320	6.09	4	1 PSV 3"	5513876	1
76.0	13 ±0.8	102.0 ±2.0	85	170	0.8	320	5.95	5	1 PSV 3"	5513877	1
102.0	13 ±0.8	128.0 ±2.0	85	170	0.8	380	8.93	3	1 PSV 4"1/2	5513883	1
102.0	13 ±0.8	128.0 ±2.0	85	170	0.8	380	8.5	4	1 PSV 4"1/2	5601589	1
102.0	13 ±0.8	128.0 ±2.0	85	170	0.8	380	7.9	5	1 PSV 4"1/2	5513884	1
127.0	14 ±0.8	155.0 ±2.0	85	170	0.8	450	11.8	3	1 PSV 5"1/2	5601590	1
127.0	14 ±0.8	155.0 ±2.0	85	170	0.8	450	11.3	4	1 PSV 5"1/2	5601648	1
127.0	14 ±0.8	155.0 ±2.0	85	170	0.8	450	11	5	1 PSV 5"1/2	5601731	1

Toleranser, längder: ±1% (ISO 1307 Standard).



TRELLEBORG