

PULSOR 170 FLEXIBLE



**CONSTRUCTION &
INFRASTRUCTURE**

Épandage et pompage du béton



APPLICATIONS

Équipement des pompes à béton pour épandage en bout de flèche avec une pression de service élevée.
Transport pneumatique de ciment et de produits minéraux.
Pompage de boues de forage (sans pétrole) et autres.
Injection de mortier, ciment ou béton.

AVANTAGES

- ┆ Tuyau très résistant assurant une durée de vie allongée.
- ┆ Flexible et maniable.
- ┆ Structure robuste capable de supporter des charges fortement compressives : sécurité maximale.
- ┆ Conception supprimant le vrillage et permettant le nettoyage par aspiration.
- ┆ Coefficient de sécurité 2:1.

CARACTERISTIQUES TECHNIQUES

Tube : NR résistant à l'abrasion, noir, lisse.

Armature : 2 nappes de câbles métalliques pour DN51, 4 nappes de câbles métalliques pour les autres diamètres.

Revêtement : NR résistant à l'abrasion et aux intempéries, noir, aspect grain toile.

Température : -30 °C à +80 °C.

RACCORDS ET RACCORDEMENTS

Tous les raccords sont en acier carbonitrurés et zingués.

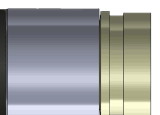
INFORMATIONS COMPLÉMENTAIRES

PSV = Putzmeister, Schwing, Victaulic.



TRELLEBORG

PULSOR 170





DIAMÈTRE INTÉRIEUR mm	EPAISSEUR DE PAROI mm	DIAMÈTRE EXTÉRIEUR mm	PRESSI ON DE SERVICE bar	PLNE bar	DÉPRESSI ON MAXI bar	RAYON DE COURBURE mm	POIDS kg/m	LONGUEUR m	TYPE	CODE ARTICLE	STOCK () ou min. de cde m
76.0	13 ±0.8	102.0 ±2.0	85	170	0.8	320	6.33	3	1 PSV 3"	5513875	⌋
76.0	13 ±0.8	102.0 ±2.0	85	170	0.8	320	6.09	4	1 PSV 3"	5513876	⌋
76.0	13 ±0.8	102.0 ±2.0	85	170	0.8	320	5.95	5	1 PSV 3"	5513877	⌋
102.0	13 ±0.8	128.0 ±2.0	85	170	0.8	380	8.93	3	1 PSV 4"1/2	5513883	⌋
102.0	13 ±0.8	128.0 ±2.0	85	170	0.8	380	8.5	4	1 PSV 4"1/2	5601589	⌋
102.0	13 ±0.8	128.0 ±2.0	85	170	0.8	380	7.9	5	1 PSV 4"1/2	5513884	⌋
127.0	14 ±0.8	155.0 ±2.0	85	170	0.8	450	11.8	3	1 PSV 5"1/2	5601590	⌋
127.0	14 ±0.8	155.0 ±2.0	85	170	0.8	450	11.3	4	1 PSV 5"1/2	5601648	⌋
127.0	14 ±0.8	155.0 ±2.0	85	170	0.8	450	11	5	1 PSV 5"1/2	5601731	⌋

Tolérance sur longueur : ±1% (norme ISO 1307).



TRELLEBORG