

ELECMAT SBR NR



TECHNICAL MATTING / ELECTRICAL INSULATION

Caractéristiques

Profil stries fines, stries larges ou checker.

Normes

† Cette feuille est conforme au standard EN-60243-1.

Applications

Prévention des risques de choc électrique autour d'équipements électriques à haute tension tels que boîtes à fusibles, panneaux de contrôle, appareillage de connexion et machinerie lourde.

Avantages

- † Isolation électrique.
- † Réduction de la transmission du bruit, des vibrations, du froid.
- † Antidérapant.
- † Isolant acoustique.
- † Agréable à la marche et à la station debout.

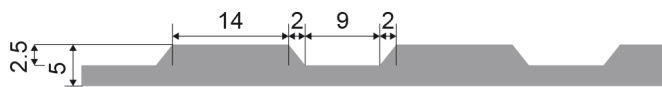
Bénéfices

- † Sécurité.
- † Confort.
- † Durée de vie.

PROPRIETES MECANQUES ET PHYSICO CHIMIQUES

Caractéristiques mesurées	Norme de référence	Valeur	
MECANIQUES			
Elastomère		SBR NR	
Dureté	ASTM D2240	70 ±5	Shore A
Résistance à l'abrasion (5N)	ISO 4649	≤180	mm ³
Empreinte résiduelle	EN ISO 24343	≤0.15	mm
Stabilité dimensionnelle	EN ISO 23999	±0.3	%
Isolation acoustique	ISO 10140-3	12	dB
Résistance Chimique			
,Produits de nettoyage courants	EN 423	Good	

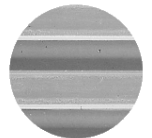
Profil



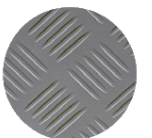
Aspect



Fine triangular ribbed (MT)



Wide ribbed M39 (MG)

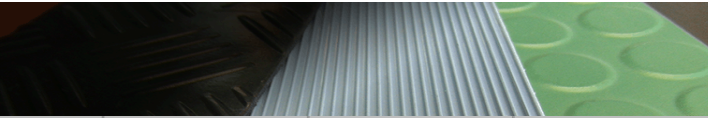


Checker (MK)

Identification

Marquage	Stries fines : sans marquage ou avec marquage 30KV ou 50KV suivant IEC 60243-1. / Stries larges : sans marquage. / Checker : marquage 30KV suivant IEC 60243-1.
Face arrière	Avec impression toile.
Conditionnement	En rouleaux sur tube carton de Ø 80mm.
Emballage	Sous film polyéthylène noir.
Etiquetage	Etiquette autocollante mentionnant la référence du produit, les dimensions, la surface en m ² , le poids nominal et le code permettant la traçabilité du produit.

Identification

SBR NR		TECHNICAL MATTING / ELECTRICAL INSULATION		ELECMAT			
COLOR	EPAISSEUR mm	LARGEUR mm	LONGEUR m	WEIGHT kg/m ²	ASPECT	RIGIDITÉ DIÉLECTIQUE	
FF090	3±0.3	1400±2%	10±2%	4.08	MK	30KV	
FF090	3±0.3	1200±2%	10±2%	3.8	MT	30KV	
FF090	3±0.3	1000±2%	10±2%	3.73	MT	30KV	
FF090	4.5±0.4	1200±2%	10±2%	5.7	MT	50KV	
FF090	4.5±0.4	1000±2%	10±2%	6.16	MT	50KV	
FF090	5±0.4	1200±2%	10±2%	6.08	MG	50KV	

Les procédés de fabrication peuvent engendrer des différences de tonalité dans les couleurs des rouleaux. Les couleurs des échantillons et des documents commerciaux sont données à titre indicatif.

